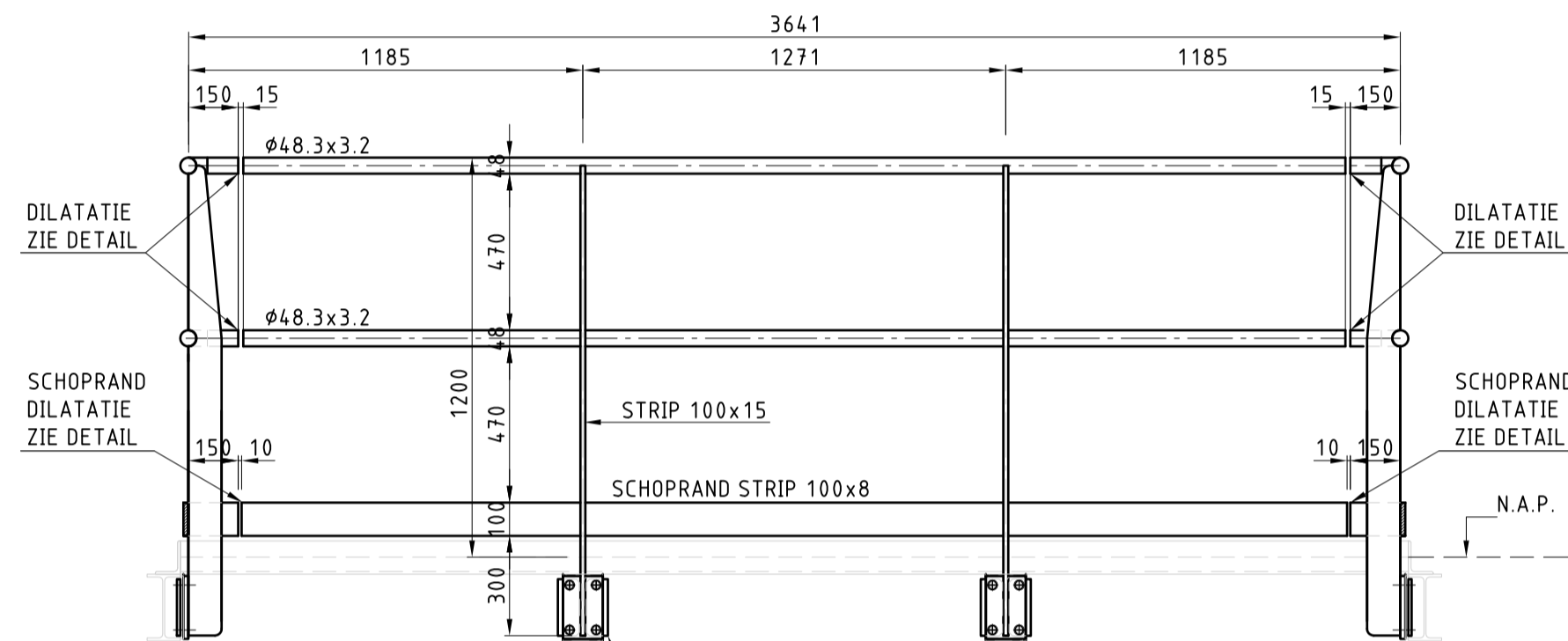
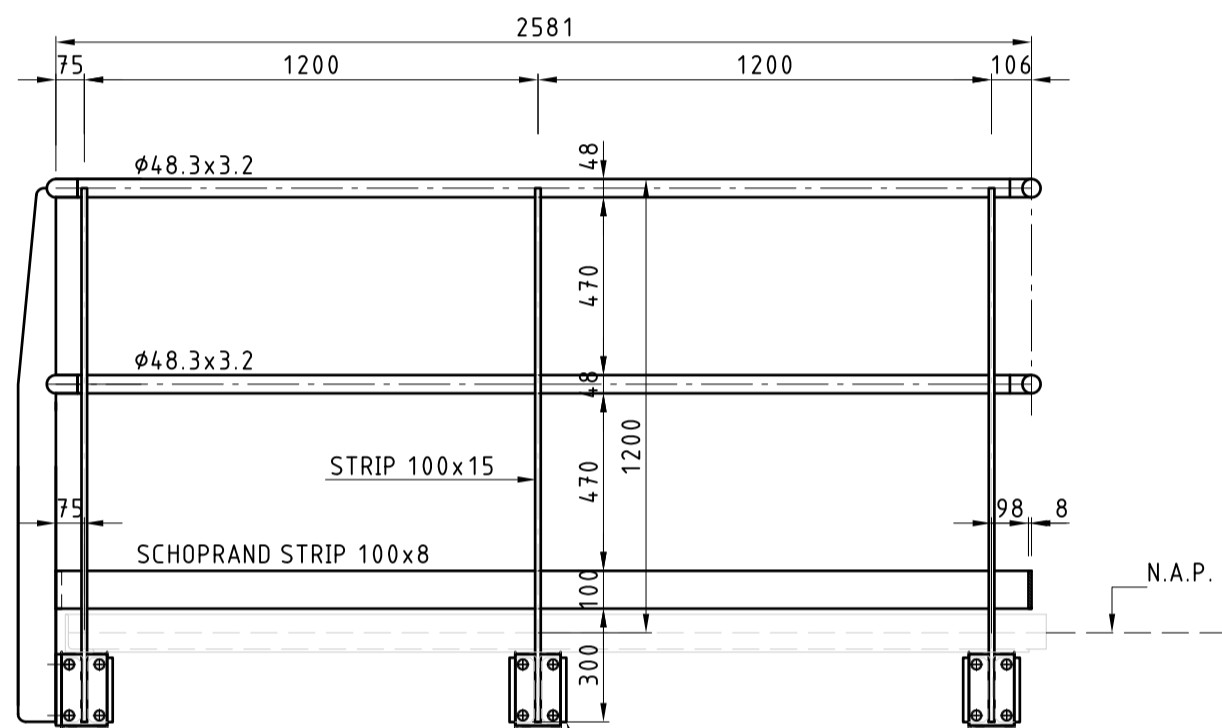


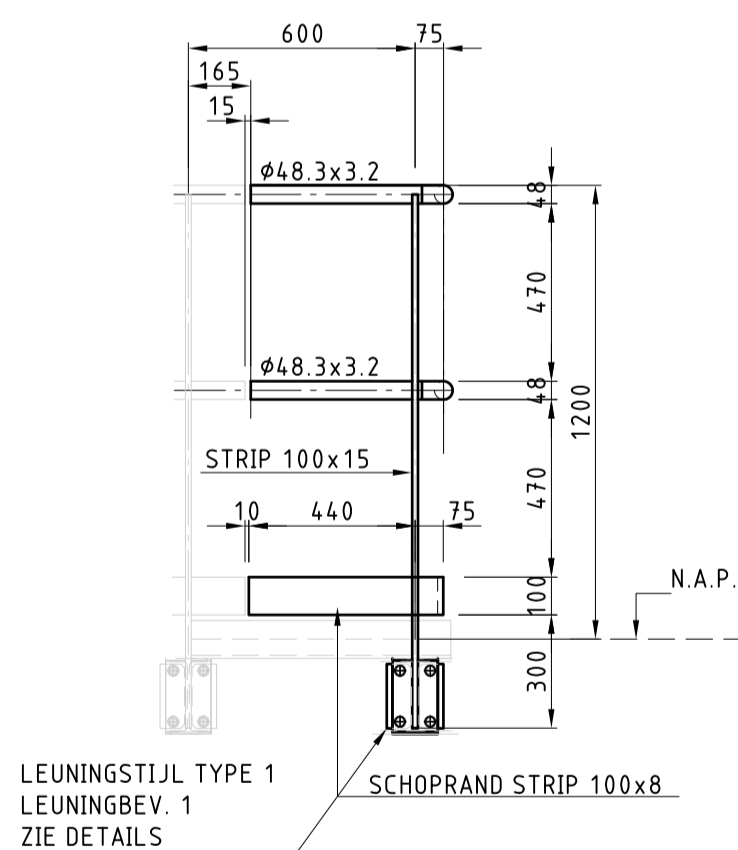
BOVENAANZICHT B17 EN B19  
SCHAAL 1:20



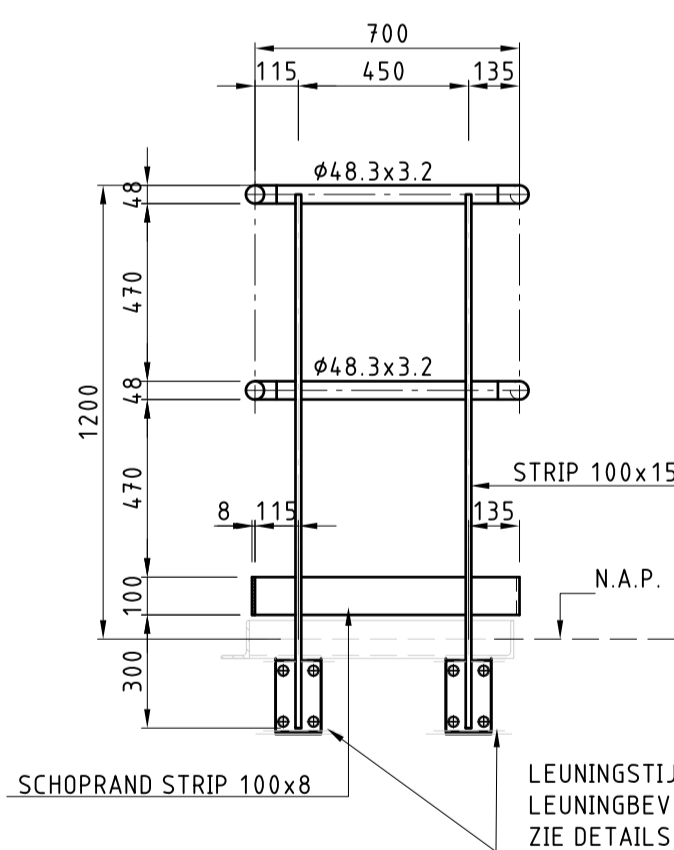
AANZICHT A-A  
SCHAAL 1:20



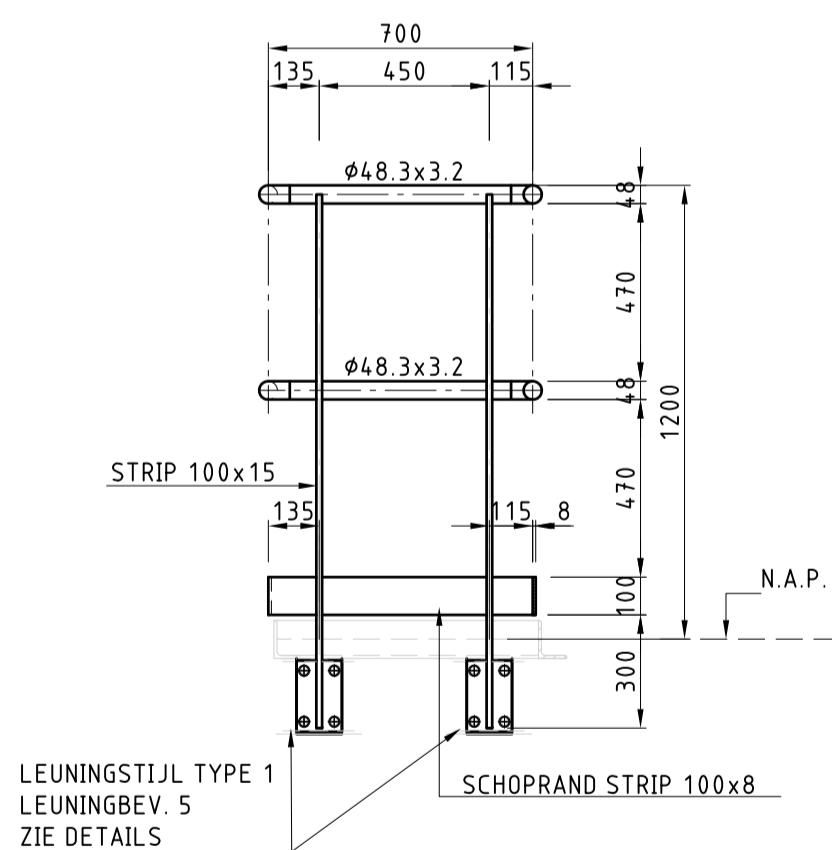
AANZICHT B-B  
SCHAAL 1:20



AANZICHT C-C  
SCHAAL 1:20



AANZICHT D-D  
SCHAAL 1:20



AANZICHT E-E  
SCHAAL 1:20

## OPMERKINGEN

- TENZIJ ANDERS VERMELD, ALLE MATEN IN MILLIMETERS (mm)
- TENZIJ ANDERS VERMELD, ALLE HOOGTEMATEN IN METERS T.O.V. NAP (mNAP)
- TENZIJ ANDERS VERMELD, MATERIAAL STAALCONSTRUCTIES S355J2+N VOLGENS NEN-EN 10025
- TENZIJ ANDERS VERMELD, MATERIAAL BUISPROFIELEN S235J2H VOLGENS NEN-EN 10025
- TENZIJ ANDERS VERMELD, SCHERPE KANTEN BREKEN, MINIMAAL R=2mm
- ONDERDELEN TIJDENS OPSLAG, TRANSPORT EN MONTAGE BESCHERMEN TEGEN BESCHADIGINGEN
- VOOR LOCATIE VAN LEUNINGWERK EN OVERZICHT BRUGKELDER ZIE TEK. LH13RIEM S-BT-001
- VOOR DETAILS ZIE TEK. LH13RIEM S-BT-201 (DETAILBLAD 1)
- NIEUW LEUNINGWERK THERMISCH VERZINKEN
- ALLE MAATVOERING IN HET WERK TE CONTROLEREN

## BOUT- EN ANKERVERBINDINGEN

- BOUT- EN ANKERVERBINDINGEN  $\leq M12$ , TENZIJ ANDERS AANGEGEVEN, RVS A4-70
- BOUT- EN ANKERVERBINDINGEN  $\geq M16$ , TENZIJ ANDERS AANGEGEVEN, KWALITEIT 8.8 GEROLDE DRAAD EN THERMISCH VERZINKT
- ZESKANTBOUTEN IN DE KWALITEIT 8.8 VOLGENS DIN 931, SLUITRINGEN VOLGENS DIN 6916 (HV-RINGEN) EN ZESKANTMOEREN VOLGENS DIN 934, alle THERMISCH VERZINKT en ISO-METRISCH PASSEND
- ZESKANTBOUTEN IN DE KWALITEIT 10.9 VOLGENS DIN 6914, SLUITRINGEN VOLGENS DIN 6916 EN ZESKANTMOEREN VOLGENS DIN 6915, 1/m M27 alle THERMISCH VERZINKT en ISO-METRISCH PASSEND

## LASVERBINDINGEN

- | 1   | LASTYPE 1 | LASTYPE 2 |
|---|-----------|-----------|
| TENZIJ ANDERS VERMELD<br>$s = 0,5 \times t_1$     |           |           |
|   | LASTYPE 3 | LASTYPE 4 |
| TENZIJ ANDERS VERMELD<br>$a = 0,5 \times t_{min}$ |           |           |

- 2 LASSEN TENZIJ ANDERS VERMELD: LASTYPE 3

## VERSIE

f		
e		
d		
c		
b		
a	Bestek	F.J.W. Mugge 01-07-2013
Versie Omschrijving		Tekenaar Datum
Bestandsnaam: LH13RIEM S-BT-135(A)DWG		Projectcode: LH11F029
		Verwijzing:



Gemeente Rotterdam  
Gemeentewerken  
Ingenieursbureau

Galvanistraat 15  
Postbus 6633  
3002 AP ROTTERDAM  
Telefoon : 010 489 4530  
Telefax : 010 489 6200

## Erasmusbrug

Basculekelder  
Bordes B17 en B19  
Vervangen en aanpassen van leuningwerk, trappen en bordessen

### Bestektekening

Gesand:	Gesand:	Gesand:	Tekening:	
L. Teeuwen	M.J. Padmos		LH13RIEM S-BT-135	a
Paraf	Paraf	Paraf	Wijkprojectcode	Ver.

C:\SOIR\WIC\PROJECTENBRUGGEN\BVO PROJECTEN\2011\LH11F029\LH11F029-ERASMUSBRUG\2\_VOORBEREIDING\3\_PROJECTRESULTATEN\BESTEKTEKENINGEN